



Edmonton Convention Centre

Introduzione

The BIPV modules integration is part of the rehabilitation project for the roof of the main atrium designed by DIALOG. The atrium's cover was built 35 years ago and had serious insulation problems. The building upgrade will help improve climate insulation in the extreme temperatures of the Canadian city.

DATI EDIFICIO

Tipologia progetto	riqualificazione
Destinazione d'uso	multifunzionale
Indirizzo edificio	9797 Jasper Ave, Edmonton (Alberta), Canada

Sistemi BIPV

DATI SISTEMA BIPV

Sistema architettonico	lucernario
Anno integrazione BIPV	2020
Active material	silicio monocristallino
Trasparenza modulo	semi-trasparente
Tecnologia modulo	vetro-vetro, FV riconoscibile, modulo customizzato
Potenza sistema [kWp]	150
Area sistema [m²]	1600
Dimensioni modulo [mm]	varie
Orientamento moduli	sud-est
Inclinazione moduli [°]	varie
Produzione FV annuale [kWh]	227000

COSTI SISTEMA BIPV

Stakeholders

Progettista principale

B. James Wensley & Associates Architects Ltd

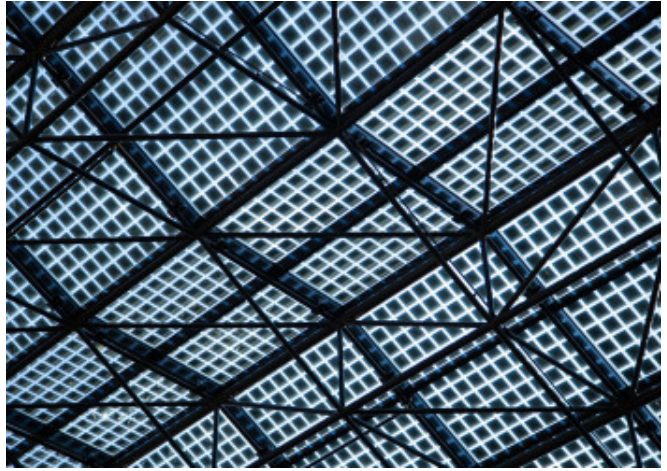
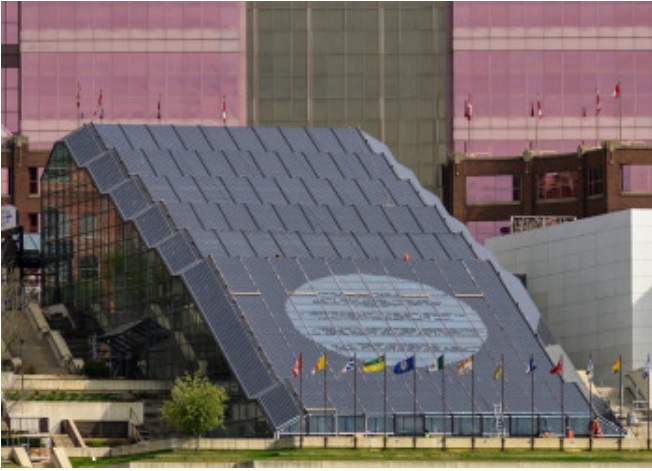
Produttore componenti BIPV

Onyx Solar

C/ Río Cea 1, Ávila, Spagna

info@onyxsolar.com +34 920 21 00 50

<https://www.onyxsolar.com/>



Autore caso studio: