



Ländliche Gebäude in Greve in Chianti

Einführung

-

PROJEKTDATEN

Projektart	Nachrüstung
Gebäudefunktion	Landwirtschaft
Einschränkung	Naturschutzgebiet
Gebäudeadresse	Via G. Pastore 3, Greve in Chianti (FI), Italien

BIPV-Systems

BIPV-SYSTEMDATEN

Architektonisches System	opakes Dach
BIPV-Integrationsjahr	2022
Active material	monokristallines Silizium
Modultransparenz	undurchsichtig
Modultechnik	Glas-Glas, verstecktes PV, Standard und kundenspezifische module
Systemleistung [kWp]	15

BIPV-SYSTEMKOSTEN

Stakeholder

BIPV-Systemdesigner

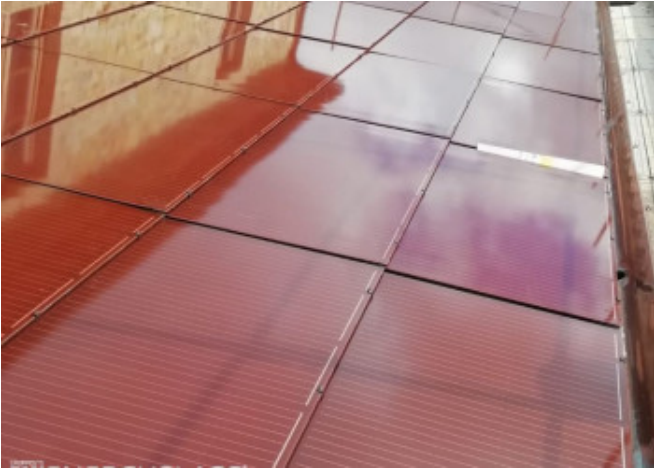
GruppoSTG Srl

Installateur des BIPV-Systems

GruppoSTG Srl
Via P. Paleocapa 19, Bergamo (BG), Italien
+39 035-0510171
<https://www.gruppostg.com/it/>

Hersteller von BIPV-Komponenten

GruppoSTG Srl
Via P. Paleocapa 19, Bergamo (BG), Italien
+39 035-0510171
<https://www.gruppostg.com/it/>



Autor der Fallstudie: