



Edificio rurale a Greve in Chianti

Introduzione

-

DATI EDIFICIO

Tipologia progetto	riqualificazione
Destinazione d'uso	agricolo
Vincolo	area vincolata
Indirizzo edificio	Via G. Pastore 3, Greve in Chianti (FI), Italia

Sistemi BIPV

DATI SISTEMA BIPV

Sistema architettonico	tetto opaco
Anno integrazione BIPV	2022
Active material	silicio monocristallino
Trasparenza modulo	opaco
Tecnologia modulo	vetro-vetro, FV non riconoscibile, moduli standard e customizzati
Potenza sistema [kWp]	15

COSTI SISTEMA BIPV

Stakeholders

Progettista sistema BIPV

GruppoSTG Srl

Installatore sistema BIPV

GruppoSTG Srl

Via P. Paleocapa 19, Bergamo (BG), Italia

+39 035-0510171

<https://www.gruppostg.com/it/>

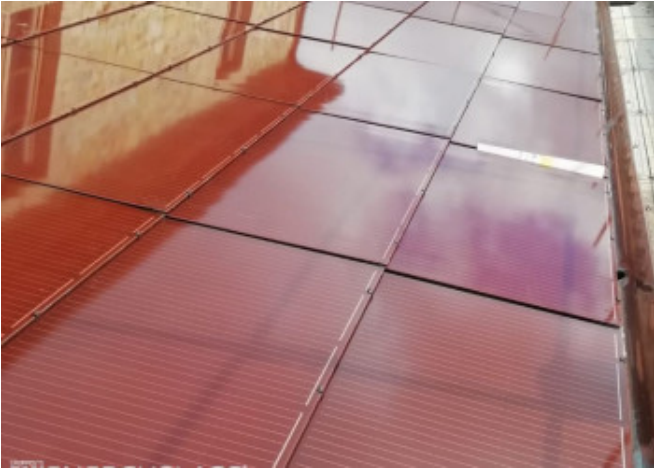
Produttore componenti BIPV

GruppoSTG Srl

Via P. Paleocapa 19, Bergamo (BG), Italia

+39 035-0510171

<https://www.gruppostg.com/it/>



Autore caso studio: