



Centro sportivo Sampdoria

Introduzione

Il centro sportivo G. Mugnaini, sede di allenamento dell'U.C. Sampdoria, è stato sottoposto a degli interventi di rinnovamento, tra i quali l'integrazione della tecnologia FV in copertura.

Integrazione estetica

La copertura BIPV è caratterizzata da moduli FV color terracotta e da elementi passivi posizionati a garantire uniformità estetica.

DATI EDIFICIO

Tipologia progetto	riqualificazione
Destinazione d'uso	sport
Indirizzo edificio	Via Guglielmo Marconi, Bogliasco (GE), Italia

Sistemi BIPV

DATI SISTEMA BIPV

Sistema architettonico	tetto opaco
Anno integrazione BIPV	2022
Active material	silicio monocristallino
Trasparenza modulo	opaco
Tecnologia modulo	vetro-vetro, FV non riconoscibile, moduli standard e customizzati
Potenza sistema [kWp]	50
Dimensioni modulo [mm]	1000 x 1500 (moduli standard), diverse (moduli customizzati)
Orientamento moduli	sud-est, sud

COSTI SISTEMA BIPV

Stakeholders

Progettista sistema BIPV

GruppoSTG Srl

Installatore sistema BIPV

GruppoSTG Srl

Via P. Paleocapa 19, Bergamo (BG), Italia

+39 035-0510171

<https://www.gruppostg.com/it/>

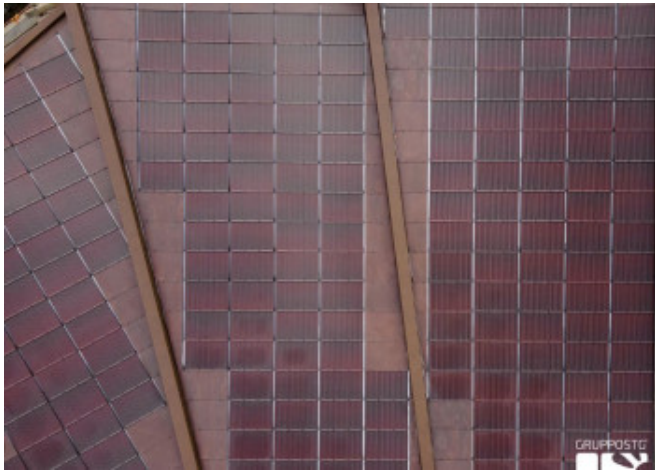
Produttore componenti BIPV

GruppoSTG Srl

Via P. Paleocapa 19, Bergamo (BG), Italia

+39 035-0510171

<https://www.gruppostg.com/it/>



Autore caso studio: